

A13 / A13C 3-delige kogelkraan - 1/4'' t/m 4''



Omschrijving

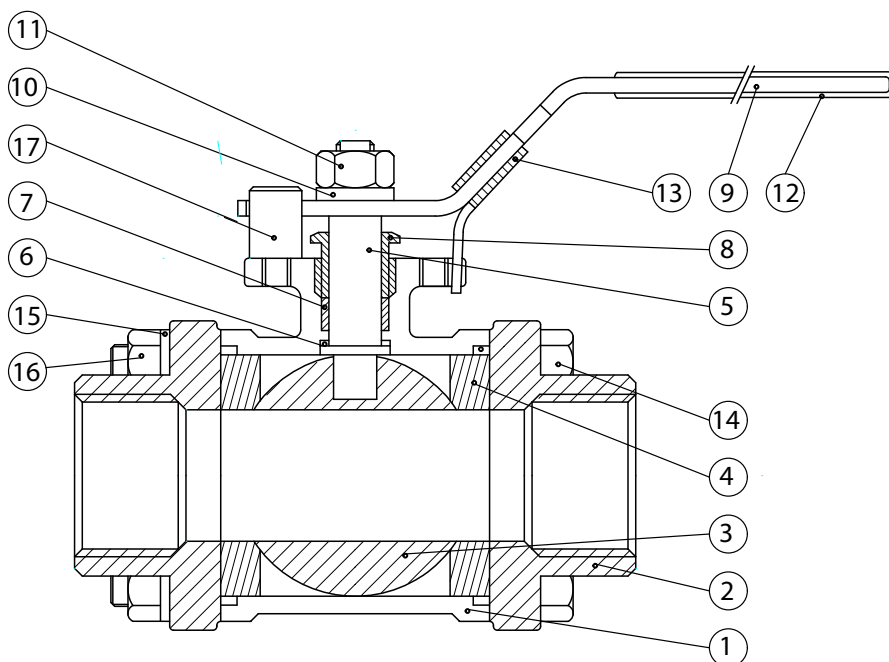
- 2-weg kogelkraan met RVS 316 of Stalen huis en eindkappen
- Volle doorlaat
- Kogel en Spindel in RVS316
- Leverbaar in RVS316 met BSP, NPT binnendraad of BW laseinden
- Leverbaar in Staal met BSP, NPT binnendraad of BW laseinden
- Opbouwflens ISO 5211 voor opbouw van aandrijving
- Zittingen PTFE 15% glasvezelversterkt
- Werkdruk maximaal 63 barg
- Temperatuur -15° tot + 180° C

Opties:

- Automatische elektrische of pneumatische bediening
- Socket weld
- Spindelverlenging
- Vergrendelbare hendel

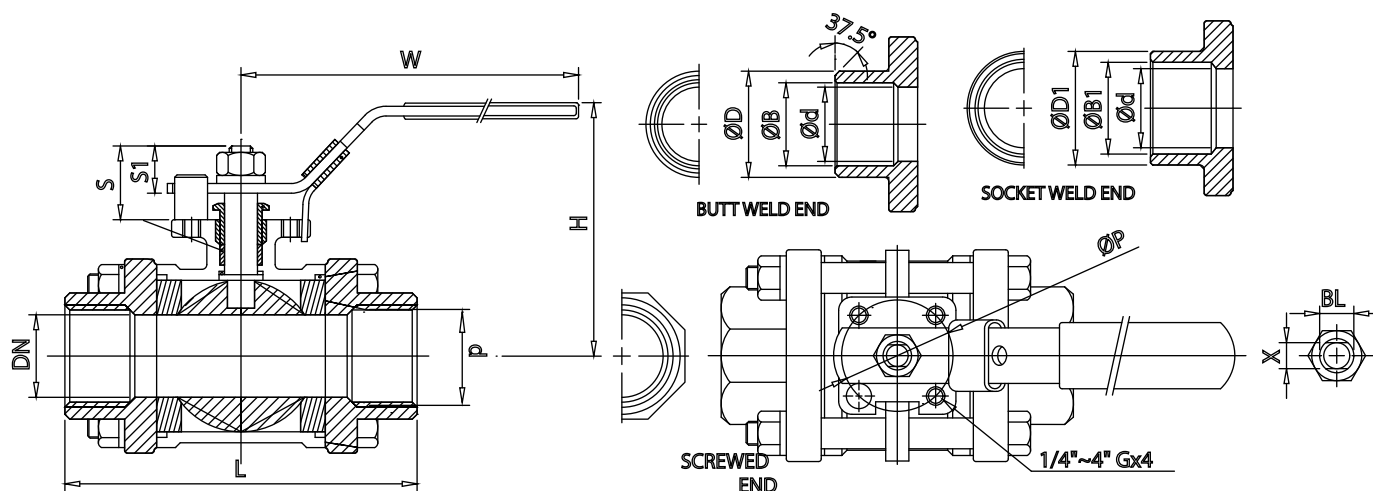
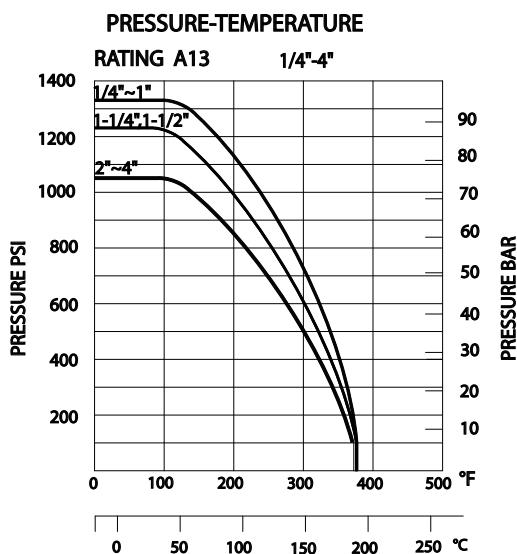
Certificaten:

- 3.1 Materiaal certificaat
- CE verklaring



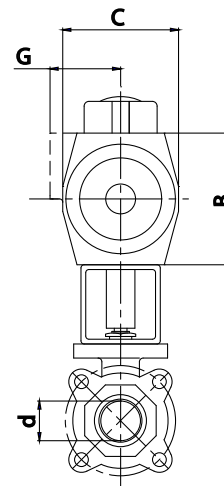
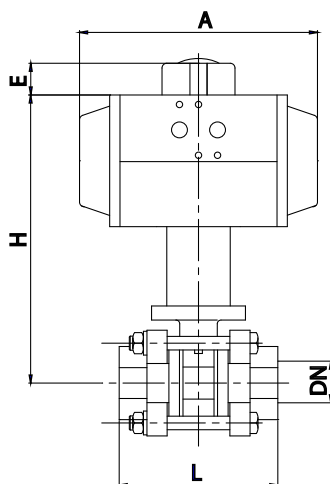
Item	Omschrijving	Materiaal A13	Materiaal A13C
1	Huis	RVS 316	Staal
2	Eindkap	RVS 316	Staal
3	Kogel	RVS 316	RVS 316
4	Zitting	PTFE 15% Glasvezel versterkt	PTFE 15% Glasvezel versterkt
5	Spindel	RVS 316	RVS 316
6	Frictie plaatje	PTFE	PTFE
7	Spindel dichting	PTFE	PTFE
8	Pakkingdrukker	RVS	RVS
9	Hendel	RVS	RVS
10	Veerring	RVS	RVS
11	Moer	RVS	RVS
12	Handgreep	PVC	PVC
13	Blokkeereenheid	RVS	RVS
14	Bout	RVS	RVS
15	Veerring	RVS	RVS
16	Moer	RVS	RVS
17	Stop pen	RVS	RVS

A13 / A13C 3-delige kogelkraan - 1/4'' t/m 4''



Afmetingen 1/4'' t/m 4'' [mm]											
d	1/4"	3/8"	1/2"	3/4"	1"	1 1/4"	1 1/2"	2"	2 1/2"	3"	4"
DN	11.6	12.7	15	20	25.4	32	38	50.8	65	80	100
L	58	58	63	76	85	100	115	132	165	183	232
ØP-ISO	36	36	36	36	42	42	50	50	70	102	102
G	M5	M5	M5	M5	M5	M5	M6	M6	M8	M10	M10
H	55	55	60	63	79	86	94	103	133	144	177
W	105	105	105	120	158	158	195	195	245	245	320
S	13.3	13.3	15.8	18.3	21.5	23	25	23.1	41.2	39.7	47.1
S1	8.3	8.3	9.8	13.5	15.6	15.6	16.9	16.9	30	30	36.6
ØB	12	14	17.1	22.5	28	33.5	43	53	65	80	100
ØB1	14.1	17.6	21.7	27.1	33.8	42.6	48.7	61.1	76.9	89.9	115.4
ØD	18	18	22	27.5	33.5	44	50	61.5	76	92	115
ØD1	19	22.5	22	27.5	33.5	48.8	55	67.2	86.4	103	130.7
X	5.0	5.0	5.0	6.5	8.0	8.0	9.0	9.0	12	12	16
BL	5/16"	5/16"	5/16"	3/8"	7/16"	7/16"	1/2"	1/2"	3/4"	3/4"	1"
Gewicht [kg]	0.45	0.44	0.70	0.88	1.28	2.15	2.95	4.5	8.6	14.7	26.8

A13 / A13C 3-delige kogelkraan - 1/4'' t/m 4''



Met dubbelwerkende pneumatische actuator [mm]									
DN (d)	DW	A	B	C	E	G	H	L	Gewicht [kg]
DN8 (1/4")	AP0D	110	65	51	20	-	142	58	1.3
DN10 (3/8")	AP0D	110	65	51	20	-	143	58	1.3
DN15 (1/2")	AP1D	137	87	60	20	41	168	63	1.9
DN20 (3/4")	AP1D	137	87	60	20	41	171	76	2.0
DN25 (1")	AP1D	137	87	60	20	41	175	85	2.4
DN32 (1 1/4")	AP2D	150	103	73	20	44.5	197	100	3.5
DN40 (1 1/2")	AP2D	150	103	73	20	44.5	215	115	4.2
DN50 (2")	AP3D	204	120	85	20	49.5	240	132	6.4
DN65 (2 1/2")	AP3,5D	230	130	98	20	53	275	165	11.7
DN80 (3")	AP4D	271	145	110	30	58	294	183	17.5
DN100 (4")	AP5D	360	185	140	30	-	429	232	33.5

N.B. AP0D kan niet worden voorzien van eindschakelaars

Met enkelwerkende pneumatische actuator [mm]									
DN (d)	EW	A	B	C	E	G	H	L	Gewicht [kg]
DN8 (1/4")	AP1S	137	87	60	20	41	164	58	1.8
DN10 (3/8")	AP1S	137	87	60	20	41	165	58	1.9
DN15 (1/2")	AP2S	150	103	73	20	44.5	184	63	2.6
DN20 (3/4")	AP2S	150	103	73	20	44.5	187	76	2.7
DN25 (1")	AP3S	204	120	85	20	49.5	218	85	4.5
DN32 (1 1/4")	AP3S	204	120	85	20	49.5	224	100	5.2
DN40 (1 1/2")	AP3S	204	120	85	20	49.5	232	115	5.8
DN50 (2")	AP3,5S	230	130	98	20	53	250	132	8.5
DN65 (2 1/2")	AP4S	271	145	110	30	58	290	165	13.8
DN80 (3")	AP5S	360	185	140	30	-	354	183	25.0
DN100 (4")	AP6S	462	230	175	30	-	474	232	47.0

Pneumatische aandrijvingen zijn berekend o.b.v. PTFE zittingen, een minimale stuurdruk van 6 bar(g) en schoon medium water 20°C met een druk van 6 bar.

A13 3-delige kogelkraan - 5'' en 6''



Omschrijving

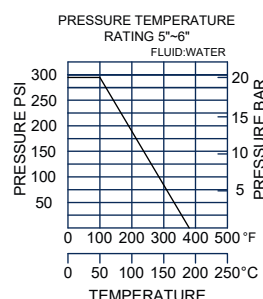
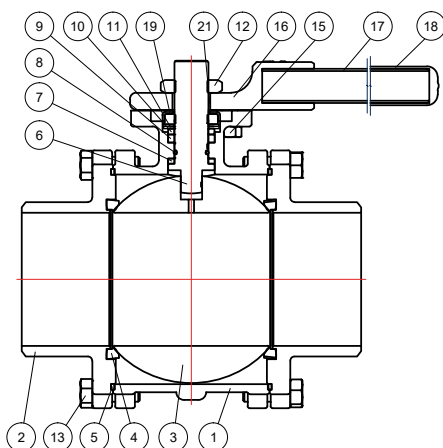
- 2-weg kogelkraan in RVS316 of Koolstof staal huis en eindkappen
- Volle doorlaat
- Kogel en spindel RVS316
- Beschikbaar in RVS316 met BW laseinden
- Montage flens ISO 5211 voor montage aandrijvingen
- Zittingen PTFE
- Werkdruk maximaal 20 barg
- Temperatuur -15° tot + 160° C.
- Anti-statisch

Opties:

- Automatische elektrische of pneumatische aandrijving
- Socket weld eindkappen, BSP of NPT binnendraad
- Spindel verlenging
- Koolstof stalen uitvoering

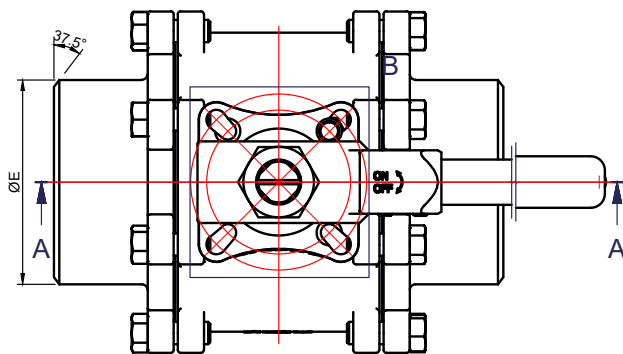
Certificaten:

- 3.1 Materiaal certificaat
- CE verklaring

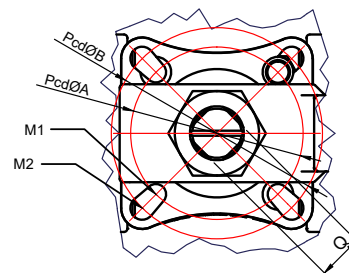
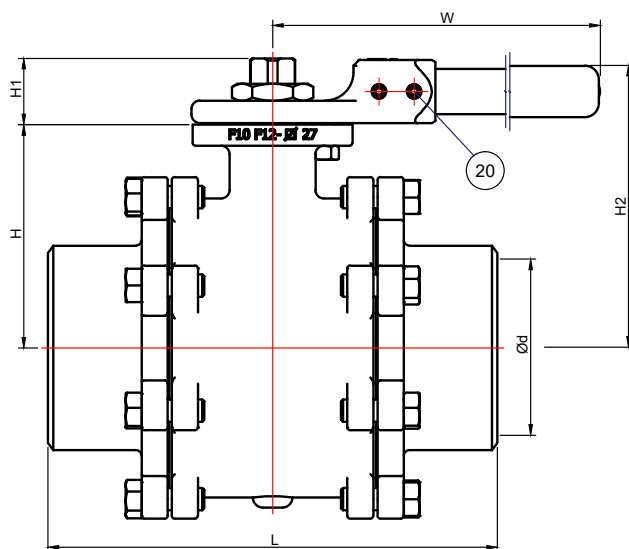
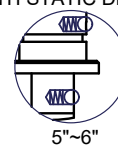


Item	Omschrijving	Materiaal A13	Materiaal A13C	Item	Omschrijving	Materiaal A13	Materiaal A13C
1	Huis	RVS316	Carbon steel	12	Spindel moer	RVS	RVS
2	Eind kap	RVS316	Carbon steel	13	Bout	RVS	RVS
3	Kogel	RVS316	RVS316	14	Stop pen	RVS	RVS
4	Zitting	PTFE	PTFE	15	Stop pen moer	RVS	RVS
5	Huis pakking	PTFE	PTFE	16	Bediening	RVS	RVS
6	Spindel	RVS316	RVS316	17	Hendel buis	RVS	RVS
7	Friktie plaatje	PTFE	PTFE	18	Plastic grip	Plastic	Plastic
8	O-ring	Viton	Viton	19	Zekering	RVS	RVS
9	Spindel pakking	PTFE	PTFE	20	Splitpen	RVS	RVS
10	Spindel ring	RVS	RVS	21	Vierkante plaat	RVS	RVS
11	Schotelveer	RVS	RVS				

A13 3-delige kogelkraan - 5'' en 6''

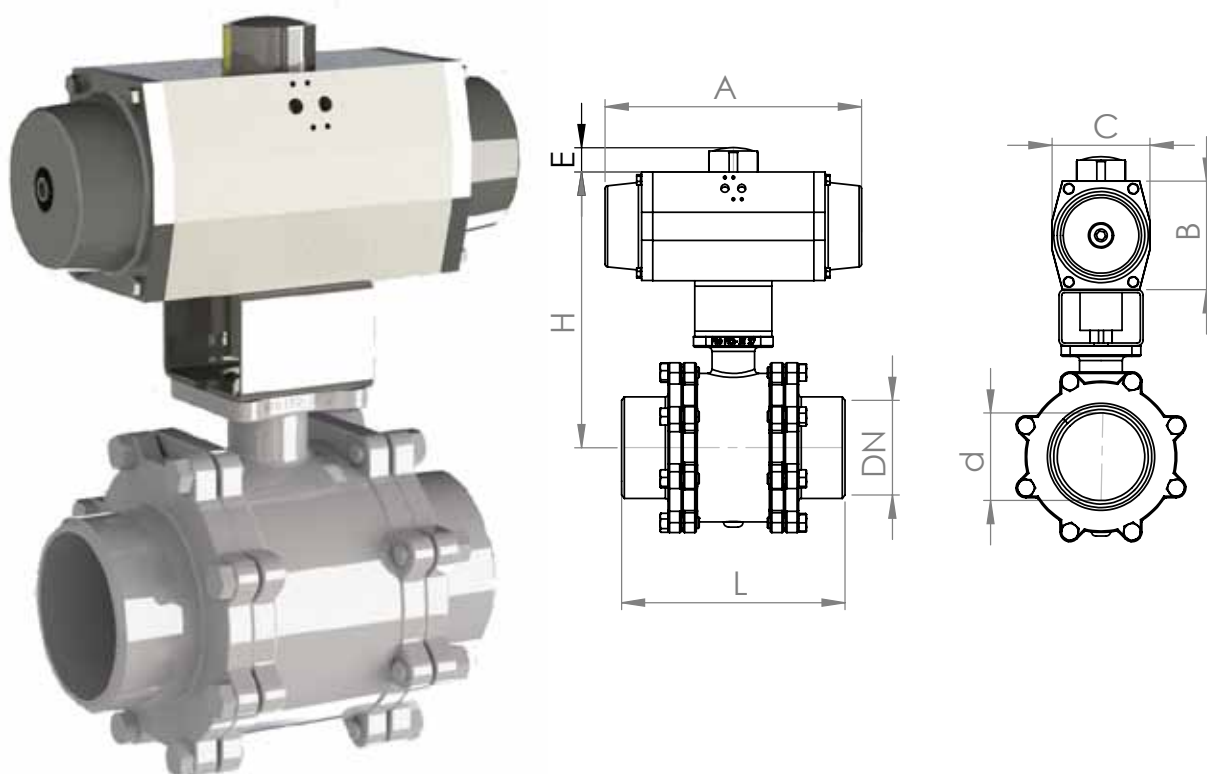


ANTI STATIC DEVICE



Afmetingen 5'' en 6'' [mm]													
Maat	d	L	H	H1	H2	W	E	A	B	M1	M2	■Q	Gewicht (kg)
125 (5'')	125	319	158.5	47	202	610	145	102	125	F12	F14	27	39.6
150 (6'')	150	350	175	47	218.5	610	168.4	102	125	F12	F14	27	53.5

A13 3-delige kogelkraan - 5'' en 6''



Met dubbelwerkende pneumatische aandrijving [mm]								
DN (d)	DW	A	B	C	E	H	L	Gewicht [kg]
DN125 (5'')	AP5D	360	185	140	30	394	319	49
DN150 (6'')	AP6D	462	230	175	30	455	350	71
Met enkelwerkende pneumatische aandrijving [mm]								
DN125 (5'')	AP6S	462	230	175	30	439	319	61
DN150 (6'')	AP8S	555	300	215	50	505	350	96