

A35 messing 3-weg kogelkraan - 1/4" t/m 2"



Omschrijving

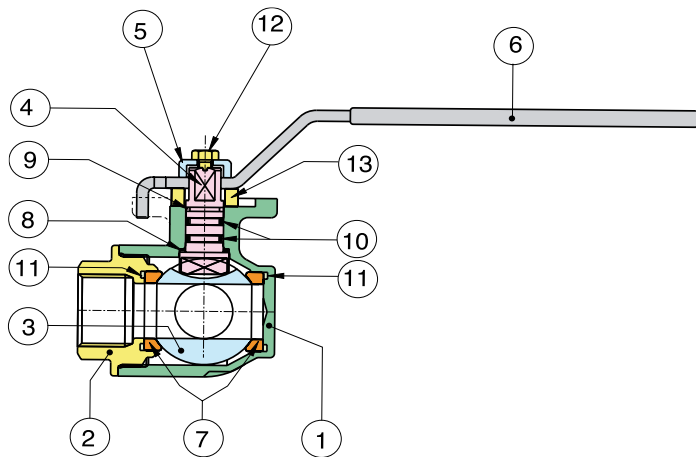
- 3-weg kogelkraan met BSP binnendraad
- Volle doorlaat, L of T poort
- Huis messing verchromd, Kogel en Spindel messing vernikkeld
- Opbouwflens ISO 5211 voor directe montage pneumatische of elektrische aandrijving
- Zittingen PTFE
- O-ringen Viton®
- Werkdruk: t/m 3/4" max. 30 barg, 1" max. 16 barg, 1 1/4 t/m 2" max. 10 barg
- Temperatuur -20° tot 160°C
- Geschikt voor inzet in Vacuüm
- Ook leverbaar in handbediende uitvoering

Opties:

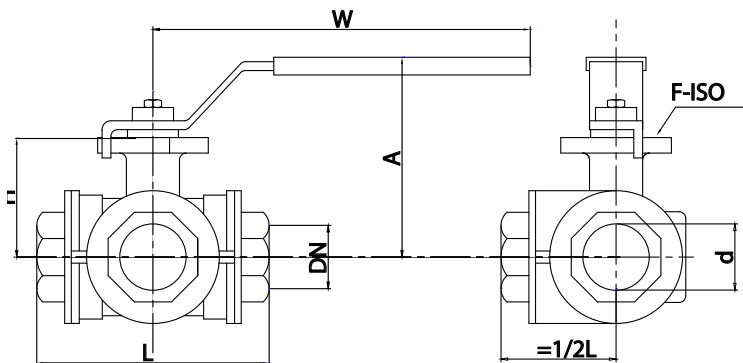
- Automatische elektrische of pneumatische bediening
- Veerretour hendel tot 2"

Certificaten:

- 2.2 Materiaal certificaat
- CE verklaring

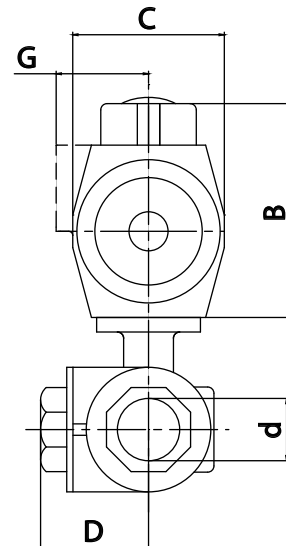
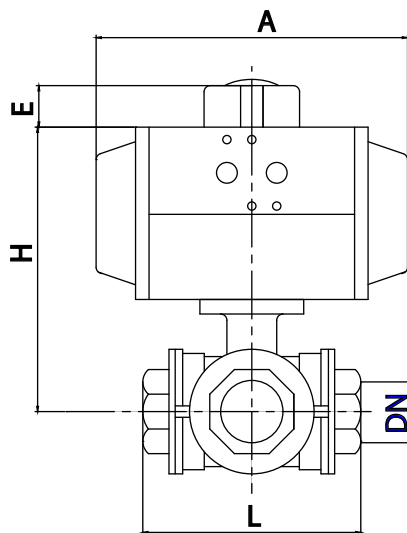


| Item | Omschrijving | Materiaal |
|------|-------------------|--------------------|
| 1 | Huis | Messing verchromd |
| 2 | Inschroefstuk | Messing verchromd |
| 3 | Kogel | Messing vernikkeld |
| 4 | Spindel | Messing vernikkeld |
| 5 | Schotelbus | Messing vernikkeld |
| 6 | Hendel | Staal |
| 7 | Zitting | PTFE |
| 8 | Frictieplaatje | PTFE |
| 9 | Spindelafdichting | PTFE |
| 10 | O-ring | Viton® |
| 11 | O-ring | Viton® |
| 12 | Bout | Staal |
| 13 | Ring | Staal |



| Afmetingen 1/4" t/m 2" [mm] | | | | | | | | |
|-----------------------------|------|------|------|------|------|--------|--------|------|
| Ød | 1/4" | 3/8" | 1/2" | 3/4" | 1" | 1 1/4" | 1 1/2" | 2" |
| DN | 8 | 10 | 15 | 20 | 25 | 32 | 40 | 50 |
| L | 67 | 67 | 77 | 87 | 105 | 122.5 | 138.5 | 166 |
| ØF-ISO | 36 | 36 | 36 | 50 | 50 | 50 | 70 | 70 |
| H | 62 | 62 | 64 | 75 | 80.5 | 93 | 111 | 122 |
| W | 120 | 120 | 120 | 170 | 170 | 170 | 230 | 230 |
| Gewicht [kg] | 0.55 | 0.52 | 0.65 | 1.10 | 1.83 | 2.75 | 4.57 | 8.37 |

A35 messing 3-weg kogelkraan - 1/4'' t/m 2''



| Met dubbelwerkende pneumatische actuator [mm] | | | | | | | | | |
|---|------|-----|----|----|----|------|-----|-------|--------------|
| DN (d) | DW | A | B | C | E | G | H | L | Gewicht [kg] |
| DN8 (1/4") | AP0D | 110 | 65 | 51 | 20 | - | 96 | 67 | 1.2 |
| | AP1D | 137 | 87 | 60 | 20 | 41 | 118 | 67 | 1,7 |
| DN10 (3/8") | AP0D | 110 | 65 | 51 | 20 | - | 96 | 67 | 1.2 |
| | AP1D | 137 | 87 | 60 | 20 | 41 | 118 | 67 | 1,7 |
| DN15 (1/2") | AP0D | 110 | 65 | 51 | 20 | - | 98 | 77 | 1.2 |
| | AP1D | 137 | 87 | 60 | 20 | 41 | 120 | 77 | 1,7 |
| DN20 (3/4") | AP2D | 150 | 73 | 73 | 20 | 44.5 | 145 | 87 | 2.4 |
| DN25 (1") | AP2D | 150 | 73 | 73 | 20 | 44.5 | 150 | 105 | 3.2 |
| DN32 (1 1/4") | AP2D | 150 | 73 | 73 | 20 | 44.5 | 163 | 122.5 | 4.2 |
| DN40 (1 1/2") | AP3D | 204 | 85 | 85 | 20 | 49.5 | 194 | 138.5 | 7.2 |
| DN50 (2") | AP3D | 204 | 85 | 85 | 20 | 49.5 | 205 | 166 | 11.2 |

AP0D kan niet worden voorzien van eindschakelaars

| Met enkelwerkende pneumatische actuator [mm] | | | | | | | | | |
|--|------|-----|-----|----|----|------|-----|-------|--------------|
| DN (d) | EW | A | B | C | E | G | H | L | Gewicht [kg] |
| DN8 (1/4") | AP1S | 137 | 87 | 60 | 20 | 41 | 118 | 67 | 1.8 |
| DN10 (3/8") | AP1S | 137 | 87 | 60 | 20 | 41 | 118 | 67 | 1.8 |
| DN15 (1/2") | AP1S | 137 | 87 | 60 | 20 | 41 | 120 | 77 | 1.8 |
| DN20 (3/4") | AP2S | 150 | 103 | 73 | 20 | 44.5 | 145 | 87 | 2.6 |
| DN25 (1") | AP2S | 150 | 103 | 73 | 20 | 44.5 | 150 | 105 | 3.4 |
| DN32 (1 1/4") | AP2S | 150 | 103 | 73 | 20 | 44.5 | 163 | 122.5 | 4.4 |
| DN40 (1 1/2") | AP3S | 204 | 120 | 85 | 20 | 49.5 | 194 | 138.5 | 7.6 |
| DN50 (2") | AP3S | 204 | 120 | 85 | 20 | 49.5 | 205 | 166 | 11.7 |

Pneumatische aandrijvingen zijn berekend o.b.v. PTFE zittingen, een minimale stuurdruk van 6 bar(g) en schoon medium water 20°C met een druk van 6 bar.