

## S22D RVS 2-delige kogelkraan - 1/4'' t/m 2''



### Omschrijving

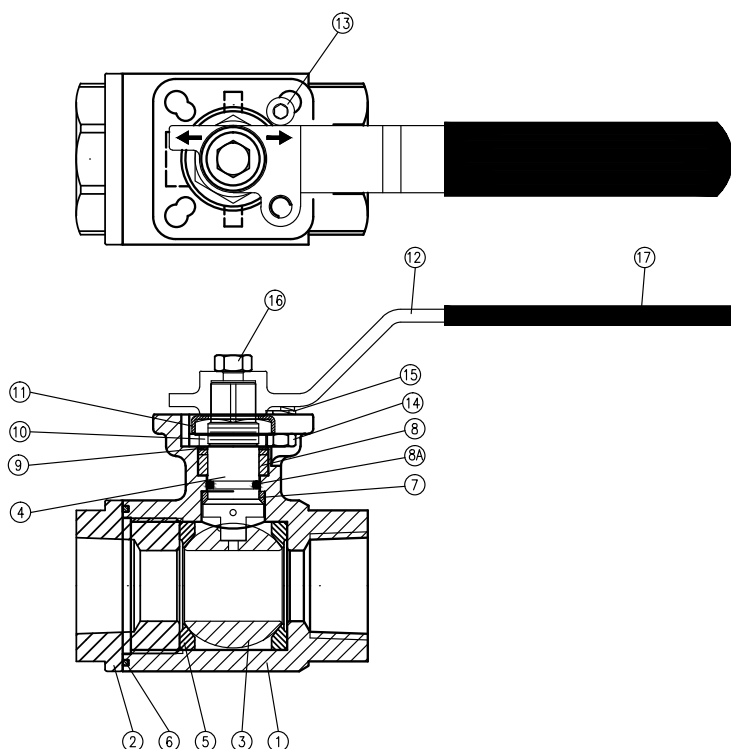
- 2-weg kogelkraan met BSP binnendraad
- Volle doorlaat
- Huis, Kogel en Spindel in RVS316
- Opbouwflens ISO 5211 voor directe montage pneumatische of elektrische aandrijvingen
- Zittingen PEEK
- Werkdruk maximaal 200 Barg
- Temperatuur -30° tot + 180° C.
- BSP binnendraad
- Vergrendelbare hendel
- Anti-statisch

### Opties:

- Automatische elektrische of pneumatische bediening
- NPT binnendraad
- Spindelverlenging

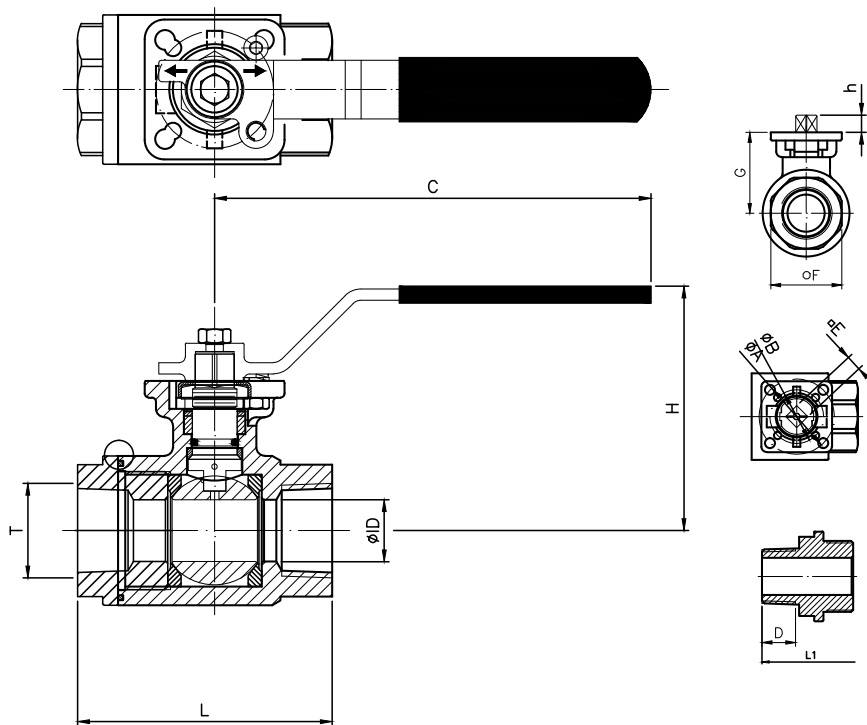
### Certificaten:

- 3.1 Materiaal certificaat
- CE verklaring



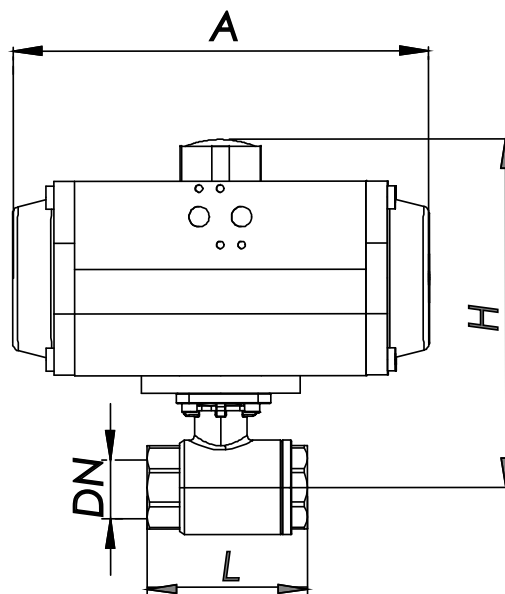
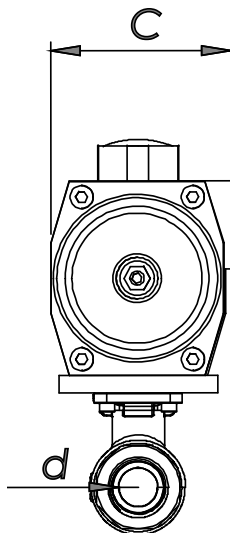
Item	omschrijving	materiaal
1	Huis	RVS 316
2	Eindkap	RVS 316
3	Kogel	RVS316
4	Spindel (antistatisch)	RVS 316
5	Zitting	PEEK
6	Huispakking	PTFE
7	Frikteplaatje	PTFE
8	Spindelpakking	PTFE
8A	O-ring	Viton®
9	Pakkingdrukker	RVS 304
10	Moer	A2
11	Zekering	A2
12	Hendel	A2
13	Stop	A2
14	Moer	A2
15	Veerring	A2
16	Moer	A2
17	Handgreep	Vinyl

## S22D RVS 2-delige kogelkraan - 1/4'' t/m 2''



Afmetingen 1/4'' t/m 2'' [mm]								
d	1/4''	3/8''	1/2''	3/4''	1''	1 1/4''	1 1/2''	2''
ID	9.6	9.6	12.7	17.5	22.1	29	34.7	34.7
L-BSP	75	75	75	81	91	110	121	145
H	72	72	72	75	87	93	114	114
C	126	126	126	126	156	156	181	181
G	41	41	41	43.8	53.5	59	75.2	75.2
A = ØP-ISO	36	36	36	36	42	42	50	50
B = ØP-ISO	42	42	42	42	50	50	70	70
D	11.4	11.4	15	16	20	21	22	23
E	9	9	9	9	11	11	14	14
h	8	8	8	8	10	10	13	13
F	25.9	25.9	32.6	38.4	47.2	58.9	66.2	82
Gewicht [kg]	0,7	0,65	0,6	0,8	1,3	2,3	3,6	4,7

## S22D RVS 2-delige kogelkraan - 1/4'' t/m 2''



Met dubbelwerkende pneumatische actuator [mm]						
DN (d)	DW	A	C	H	L BSP	Gewicht [kg]
DN15 (1/2")	AP2D	155	73	144	75	1,9
DN20 (3/4")	AP2D	155	73	152	81	2,1
DN25 (1")	AP3D	155	73	174	91	3,8

Met enkelwerkende pneumatische actuator [mm]						
DN (d)	EW	A	C	H	L BSP	Gewicht (kg)
DN15 (1/2")	AP3S	213	85	171	75	3,6
DN20 (3/4")	AP3S	213	85	179	81	3,8
DN25 (1")	AP3.5S	236	98	194	91	5,7

Pneumatische aandrijvingen zijn berekend o.b.v. PEEK zittingen, een minimale stuurdruk van 6 bar(g) en schoon medium water 20°C met een druk van 6 bar.