

S350D 3-weg kogelkraan RVS 316 - DN 15 t/m DN 50



Omschrijving

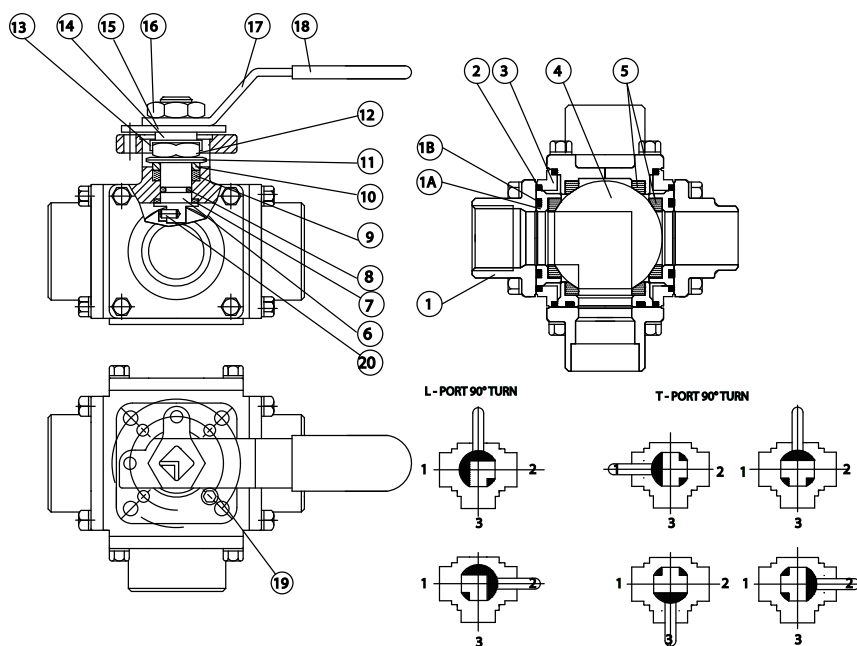
- 3-weg kogelkraan met BSP binnendraad of BW lasaansluiting
- Volle doorlaat
- Huis, kogel en spindel RVS316
- Opbouwflens ISO 5211 voor directe opbouw pneumatische of elektrische aandrijving
- Zittingen en afdichtingen PTFE
- Eenvoudig uit de leiding uit te bouwen
- Verzekerde spindel, vergrendelbare hendel
- Werkdruk max. 40 barg
- Temperatuur -30° C tot 180° C

Opties:

- Automatische elektrische of pneumatische bediening
- Spindelverlenging
- Eindschakelaars
- Integraal zittingen, Peek zittingen, Perlast O-ringen
- Veerretour hendel tot en met DN 50
- Socket weld uitvoering
- 2 1/2", 3" en 4" uitvoering
- 4-weg uitvoering L-T-X-I poort

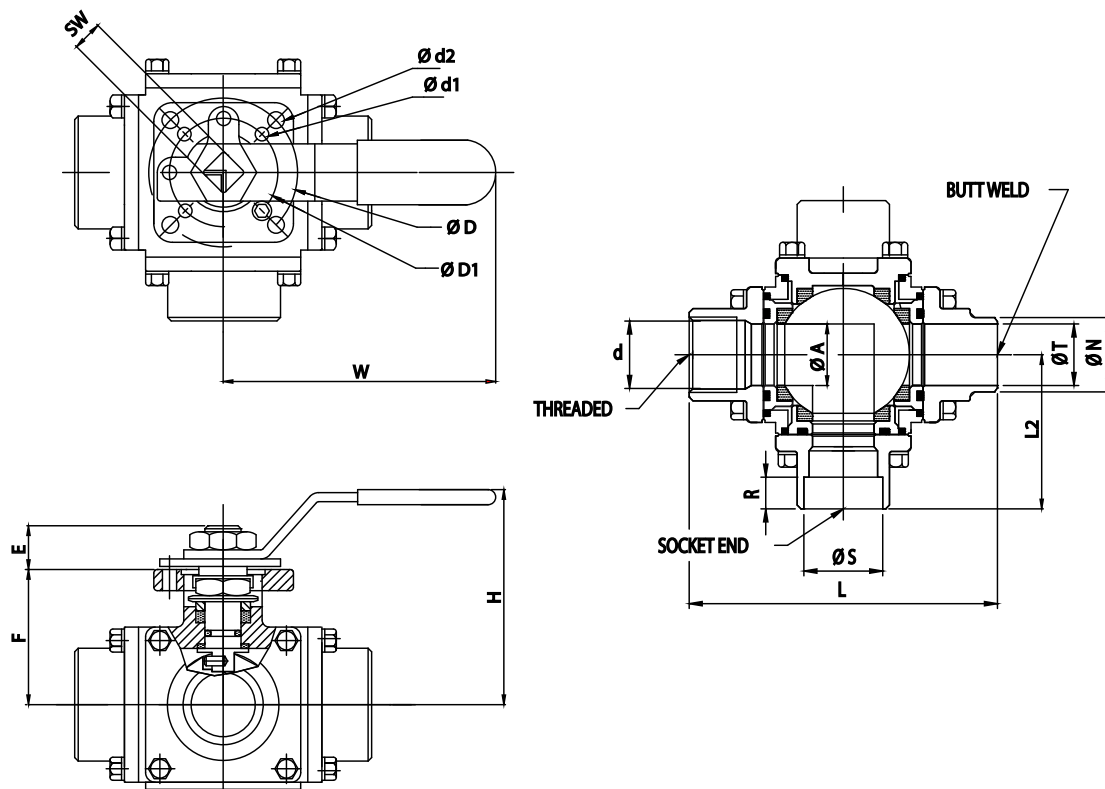
Certificaten:

- 3.1 Materiaal certificaat
- CE verklaring



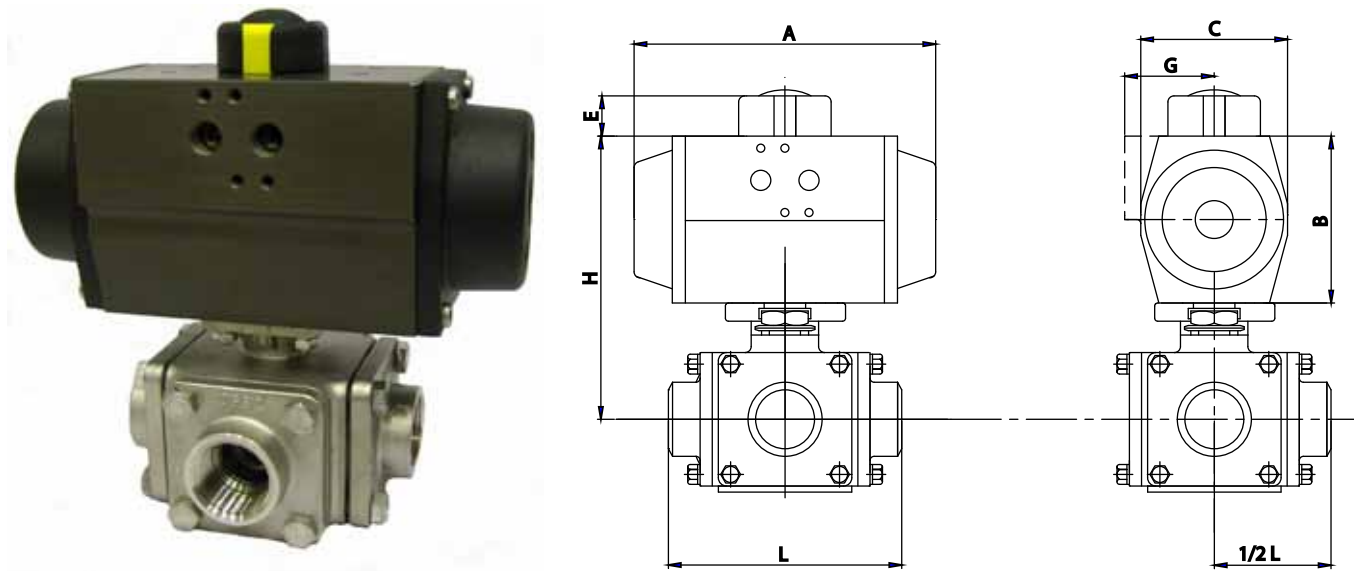
Item	Omschrijving	Materiaal
1	Eindkap	RVS 316
1A	Zittinghouder	RVS 316
1B	Huispakking	PTFE
2	Pakking	PTFE
3	Huis	RVS 316
4	Kogel	RVS 316
5	Zitting	RPTFE
6	Spindel	RVS 316
7	Frictieplaatje	PTFE
8	O-ring	Viton®
9	Pakking	PTFE
10	Pakkingdrukker	RVS
11	Schotelveer	RVS
12	Moer	RVS
13	Borgring	RVS
14	Ring	RVS
15	Stopplaat	RVS
16	Moer	RVS
17	Hendel	RVS
18	Handgreep	PVC
19	Stop pen	RVS
20	Pen	RVS

S350D 3-weg kogelkraan RVS 316 - DN 15 t/m DN 50



Afmetingen DN 15 t/m DN 50 [mm]						
DN (d)	15 (1/2")	20 (3/4")	25 (1")	32 (1 1/4")	40 (1 1/2")	50 (2")
A	15	20	25	31.8	38	50
L	104	111	127	138	158	190
L2	52	55.5	63.5	69	79	95
W	130	165	165	205	205	325
H	64	82	89	98	108	140
F	42	48.5	55.5	63	73.5	92.5
E	11	14	14	17	16	21
D	42	50	50	70	70	102
D1	36	42	42	50	50	70
d1	6.0	6.0	6.0	7.1	7.1	9.2
d2	6.0	7.1	7.1	9.2	9.2	11.4
SW	9	11	11	14	14	17
R	12.7	14.3	15.9	17.5	19.1	22.2
S	21.7	27.1	33.8	42.5	49.6	61.1
T	15	20	25	31.8	38	50
N	22.5	28.5	34.5	43.5	49.5	61.5
Gewicht [kg]	2,2	2,8	4	5,8	9,2	16,4

S350D 3-weg kogelkraan RVS 316 - DN 15 t/m DN 50



Met dubbelwerkende pneumatische actuator [mm]									
DN	DW	A	B	C	E	G	H	L	Gewicht [kg]
DN15 (1/2")	AP1D	142	67	60	20	41	128	105	3.2
DN20 (3/4")	AP2D	155	83	73	20	44,5	152	112	4.2
DN25 (1")	AP3D	213	100	85	20	49,5	175	128	6.7
DN32 (1 1/4")	AP3D	213	100	85	20	49,5	183	140	8.5
DN40 (1 1/2")	AP3D	213	100	85	20	49,5	194	160	11.7
DN50 (2")	AP3,5D	236	110	98	20	53	223	192	20.4

Met enkelwerkende pneumatische actuator [mm]									
DN	EW	A	B	C	E	G	H	L	Gewicht [kg]
DN15 (1/2")	AP2S	155	83	73	20	44,5	144	105	3.8
DN20 (3/4")	AP3S	213	100	85	20	49,5	169	112	5.9
DN25 (1")	AP3S	213	100	85	20	49,5	175	128	7.7
DN32 (1 1/4")	AP3,5S	236	110	98	20	53	193	140	10.3
DN40 (1 1/2")	AP4S	276	125	110	30	58	229	160	15.1
DN50 (2")	AP4,5S	310	142	128	30	69	265	192	26.3

Pneumatische aandrijvingen zijn berekend o.b.v. PTFE zittingen, een minimale stuurdruk van 6 bar(g) en schoon medium water 20°C met een druk van 6 bar.